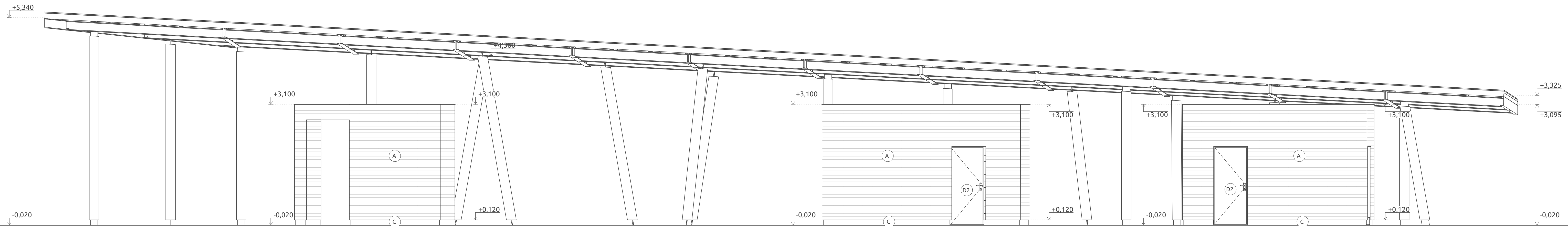
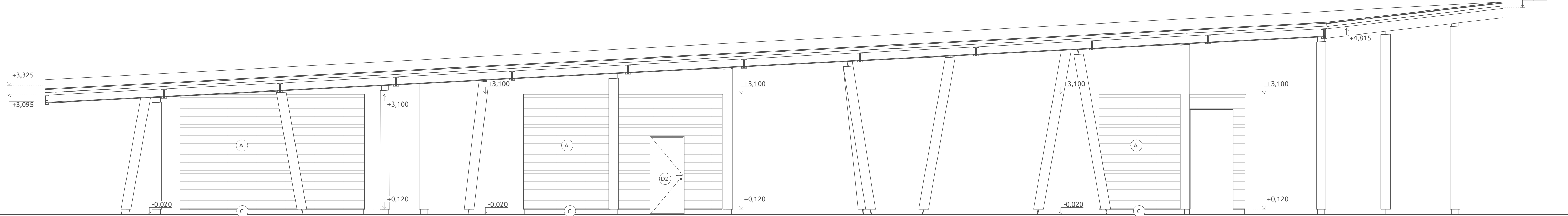


POHLED JIŽNÍ



POHLED SEVERNÍ



A Obklad ze smrkových prken, povrchová úprava silnovrstvá červená lazura (barva bude stejná jako na stávajícím objektu), barva bude vzorkovaná a odsouhlasená

C Exterierový sokl - nadbetonávka bude izolována hydroizolačním pásem a tepelnou izolací, na kterou se následně nanese tmel s tkaninou a cementová vrstva (povrch bude stejný jako na stávajícím objektu), bude třeba dbát na správný technologický postup

***D** Dveře - povrchová úprava - nátěrový systém, 2x základový reaktivní nátěr, vrchní nástrík RAL 9006 (barva bude stejná jako na stávajícím objektu), barva bude vzorkovaná a odsouhlasená

H Střešní krytina - titanzinkový plech

PROJEKT
Koncepční dořešení lokality Loděnice v parku B. Němcové
ADRESA
k.ú. Karviná-město, p.č. 4004/4, 3981/8, 3981/39, 3981/40, 3981/41, 3981/42, 3981/43, 3981/44, 3981/45, 3981/46, 3981/47, 3981/48
STAVEBNÍK
Statutární město Karviná
NÁVRH
autor studie "Koncepční řešení lokality Loděnice v parku B. Němcové": Architektonická kancelář Ing. arch. Radko Květ autor SO 03 - zastřešení: POLYCHROME - architektonická platforma s.r.o.
STUPEŇ PROJEKTU
dokumentace pro provádění stavby



ČÁST PROJEKTU
Výkresová část
ZODPOVĚDNÝ PROJEKTANT
Ing. arch. Roman Osika
POZNÁMKA
VYPRACOVAL
POLYCHROME - architektonická platforma s.r.o. Tomáš Čech, Ing. arch. Roman Osika, Ing. arch. Adéla Burianová, Ing. arch. Jiří Veverka
VÝKRES
Charakteristické pohledy
ČÍSLO VÝKRESU
SO 07 - D.1.1.3.5
DATUM
12/2025
FORMÁT
1 025/297
MĚŘÍTKO
1:50
PARÉ Č.